



SERVIZI NEL CONSELVANO

UNA GUIDA PER ORIENTARSI



Gentili cittadine e cittadini di Conselve,
siamo lieti di presentarvi la guida “Servizi nel Conselvano: una guida per orientarsi”, uno strumento pensato e realizzato grazie alla collaborazione tra Comune, associazioni, enti del Terzo settore, cooperative e mondo del volontariato del nostro territorio. Questa guida rappresenta un passo concreto nel nostro impegno politico di costruire una comunità sempre più partecipativa e un segno tangibile della volontà dell’Amministrazione di mettere al centro le persone, le loro esigenze e il loro benessere, riconoscendo che il welfare non è solo un diritto, ma una priorità imprescindibile per costruire una comunità più equa, solidale e inclusiva.

Vogliamo che questa Carta sia uno strumento di trasparenza e di vicinanza, che rafforzi il senso di comunità e di solidarietà in quella rete territoriale che coinvolge ciascuno di noi, in termini di prossimità, per intercettare sempre più i bisogni dell’altro non tanto in un’ottica assistenziale ma di inclusività. Vi invitiamo a consultarla e a diffonderla, perché conoscere i servizi è il primo passo per prendersi cura di sé e degli altri. Ringraziamo tutte le associazioni, gli enti del Terzo settore, le cooperative e il mondo del volontariato del nostro territorio che hanno contribuito a realizzarla, e ci impegniamo a mantenerla aggiornata migliorando, insieme a voi, il nostro Comune.

Con i migliori saluti

Avv. Umberto Perilli
Il Sindaco

Susanna Lazzarin
Consigliera delegata
alle Politiche Sociali e Familiari

Indice

1. Introduzione
2. Alambicco
3. Anffas
4. Associazione L'Albero Odv
5. Associazione Volontari Ospedalieri onlus (AVO)
6. Banco Alimentare
7. Caritas
8. Casa di Riposo Beggato – Centro Diurno – Casa Mondì
9. Centro di Ascolto Vicariale
10. Centro per l'Impiego
11. Centro Veneto Progetto Donna
12. Enaip
13. Engim
14. Filo d'Argento
15. Giovani Energie
16. Gruppo di ricamo – Frutto della tenerezza
17. Mani creative e solidali
18. Pulmino Amico
19. Raggi di Sole
20. Tavolo delle Idee
21. Giovani Amici

1. Introduzione

Questa guida nasce dall'impegno dei Servizi Sociali del Comune di Conselve con obiettivo di facilitare l'accesso consapevole e informato a tutte le opportunità di supporto, inclusione e partecipazione disponibili nel Conselvano, attraverso uno strumento chiaro, accessibile e aggiornato, capace di raccogliere in un unico documento le principali risorse attive sul territorio.

Questa guida fornirà un elenco delle associazioni, dei servizi e delle iniziative presenti, accompagnato da informazioni pratiche utili a orientarsi e a capire come accedervi.

È pensata per essere uno strumento a disposizione di tutti: cittadini, famiglie, operatori e chiunque desideri conoscere meglio le opportunità offerte dalla comunità.

In un contesto sociale in continua trasformazione, riteniamo essenziale rafforzare il dialogo e la collaborazione tra istituzioni, realtà del Terzo Settore e comunità. Fare rete significa mettere in comune competenze, esperienze e strumenti per rispondere in modo efficace e sostenibile ai bisogni delle persone.

Ci auguriamo che questa guida possa contribuire a rendere più fruibili le opportunità esistenti, valorizzare l'impegno condiviso e stimolare nuove sinergie a beneficio del benessere collettivo.

Ufficio Servizi Sociali



CHI SIAMO

Alambicco è una cooperativa sociale – Ente Terzo Settore (ETS) di diritto – che dal 24 ottobre 1996 opera a Conselve (PD) per migliorare la qualità di vita delle persone con disabilità del territorio, realizzando servizi socio-sanitari, educativi-abilitativi e di cura presso i Centri Diurni e le Comunità Alloggio di proprietà.

DESTINATARI:

Persone con disabilità riconosciuta ai sensi della L.104/1992 e D.Lgs. 62/2024, in età adulta (18-65 anni). Destinatari delle attività natatorie sono bambini ed adulti.

La promozione, la valorizzazione, vendita dei manufatti e dei prodotti dei laboratori è destinata al pubblico, principalmente famiglie, aziende.

Le opportunità di inclusione sociale e socializzazione sono rivolte a giovani per il Servizio Civile Universale, adulti per programmi di lavori di pubblica utilità, tirocinanti, volontari e studenti in alternanza scuola lavoro.

Alambicco promuove, infatti, una serie di attività e di servizi che coinvolgono tutta la cittadinanza, tra cui la Sagra annuale di Palù, i laboratori integrati con le Scuole del Conselvano, i punti vendita di oggettistica e piante ornamentali ed orticole, i corsi natatori presso la piscina di Palù. La base sociale è composta da 110 soci, fra cui lavoratori, soci volontari e soci fruitori, ossia i familiari delle persone con disabilità che usufruiscono dei servizi Alambicco. Coerentemente con la propria Politica, Alambicco ha intrapreso un percorso che mira a consolidare il proprio impegno per la Responsabilità Sociale d'Impresa. È stato pertanto adottato un Modello Organizzativo, conforme alle disposizioni contenute nel D.Lgs. 231/2001, al fine di perseguire i principi di buona e corretta

amministrazione dell'impresa sociale e con la volontà di dimostrare la trasparenza, la serietà e i valori etici che negli anni hanno connotato l'operato di Alambicco Cooperativa Sociale.

CONTATTI



Via Palù, 63 e 65 e Via Santa Eurosia, 4
35026 Conselve (PD) località Palù,



www.alambicco.net



alambicco@alambicco.net



049.5384993

QUANDO



I Servizi per l'Inclusione Sociale (Centri Diurni) sono attivi dal lunedì al venerdì dalle 08.30 alle 15.30, 227 giorni annui.

I Servizi per l'Abitare (Comunità Alloggio) sono attivi h24 per 365 giorni.

I Punti Espositivi e di Vendita sono aperti anche il sabato.

La piscina offre opportunità natatorie tramite ASD "Alambicco Sport" da settembre a maggio, dal lunedì al sabato.





CHI SIAMO

Anffas Conselve fa parte dell'associazione Nazionale delle Famiglie e delle Persone con Disabilità (PcD) Intellettive e disturbi del Neurosviluppo ed è iscritta al Registro Unico Nazionale del Terzo Settore nella sezione APS con determinazione n.666 del 04/11/2022.

Si rivolge alle Persone con Disabilità (PcD) ed alle loro famiglie svolgendo **attività di advocacy** ossia di sostegno, rappresentanza e tutela dei loro diritti. Promuove l'informazione sulla normativa di settore, sul rispetto della Convenzione ONU sui diritti delle PcD o di chi li rappresenta, sul delicato tema del cosiddetto «Dopo di Noi», sulla tutela giuridica.

Con il coordinamento di Anffas **Nazionale** e di Anffas **Regionale** contribuisce al miglioramento delle condizioni di vita di queste persone sostenendo iniziative legislative, sensibilizzazione pubblica e favorendo progetti inclusivi.

Anffas Conselve fa parte della Rete Provinciale denominata "Patto per lo sviluppo per un nuovo welfare (Rete PSNW)" composta da 40 tra Associazioni delle PcD ed Enti del Terzo Settore Accreditati Istituzionalmente per l'erogazione di servizi per le PcD.

In rappresentanza della Rete PSNW partecipa ai Tavoli Istituzionali locali, alla commissione di co-programmazione di interventi sul Dopo di Noi per le PcD ed al "Tavolo Disabilità" nell'ambito del **Piano di Zona** dei Servizi Sociosanitari per il triennio 2023-2025 ULSS6 Euganea.

In collaborazione con la Cooperativa Sociale Alambicco di Conselve vengono forniti ai propri associati i seguenti servizi:

- S.O.S. che mette a disposizione un supporto assistenziale per interventi programmati e/o urgenti per persone con disabilità per le famiglie che lo richiedono.
- Un servizio di Consulenza Legale gratuita, previo appuntamento, per consigli/

informazioni di tipo giuridico preliminari ad una eventuale Assistenza Giudiziale che non è ricompresa (in collaborazione con uno Studio Legale).

CONTATTI



Via Palù, 63 - 35026 Conselve (PD)



anffas.conselve@gmail.com



049.5384993

QUANDO



I servizi vengono erogati previo contatto/appuntamento alla segreteria di Anffas Conselve





CHI SIAMO

L'Associazione L'Albero Odv, iscritta al Registro Unico Terzo Settore (RUNTS), si rivolge agli individui in tutte le fasi della vita, ai genitori, alle coppie.

ATTIVITÀ:

- Consulenza familiare socio-educativa con personale qualificato, a sostegno di persone, giovani, coppie, famiglie che si trovano in circostanze di difficoltà e di conflitto, attraverso un percorso di ascolto, sostegno e accompagnamento nel chiarire la propria situazione, comprendere il problema che procura disagio e gestirlo attivando le proprie risorse.

Ci si avvale di professionisti quali consulenti AICCEF (Associazione Italiana Consulenti Coniugali e Familiari) e counselor CNPC (Coordinamento Nazionale Professionisti Counselor):

- Corsi di formazione a supporto della genitorialità;
- Percorsi di crescita individuale;
- Percorsi per coppie e famiglie;
- Sostegno a distanza delle missioni canossiane attraverso la raccolta e il riuso di vestiario usato.

CONTATTI



P.zza XX Settembre, 46 - 35026 Conselve (PD)



alberoassociazione2022@gmail.com



alberoformazione@gmail.com



389.1123603



Associazione L'Albero Odv

QUANDO



Per la Consulenza familiare si riceve previo appuntamento chiamando il nr. 389.1123603.

Le proposte formative vengono organizzate periodicamente.

La "Stanza dell'usato" si trova presso il Patronato canossiano di Conselve ed è aperto nei giorni Giovedì, Venerdì e Sabato dalle ore 16.00 alle 18.00.





Bassa Padovana con gestione dei Centri Sollievo di Conselve, Cartura, Este, Monselice, ed Ospedaletto Euganeo.

• A.D.I.

Dal 2004 l'AVO opera nell'ADI (Assistenza Domiciliare Integrata) in collaborazione con diversi Comuni del Conselvano. Questo gruppo di volontari si reca presso i domicili delle persone segnalate dai vari Assistenti Sociali e offre loro un servizio di compagnia e di aiuto in piccoli compiti quotidiani. L'obiettivo dell'ADI è preservare il più possibile la quotidianità e l'indipendenza delle persone, evitandone nel contempo l'isolamento e proteggendone lo spirito e la dignità.

• CENTRI SOLLIEVO

In location specifiche dislocate nei quattro Comuni di Conselve, Cartura, Este e Monselice, l'AVO ha creato dei gruppi di volontari che, coadiuvati da educatrice e psicologa, sviluppano e praticano una serie di attività atte a ritardare il degrado cognitivo nei malati di Alzheimer nella fase iniziale della malattia.

• CAFFE' ALZHEIMER – AUTO MUTUO AIUTO

Una volta al mese l'Associazione organizza un incontro con volontari, malati di Alzheimer, e rispettivi caregiver al fine di partecipare ad un momento informale, condividendo le esperienze di ognuno, socializzando sulle problematiche della malattia evitando l'isolamento del caregiver.

Inoltre, l'Associazione ha attivato un gruppo di auto-mutuo aiuto per familiari. La psicologa si mette a disposizione dei familiari che hanno un malato di demenza per



CHI SIAMO

Gli ambiti di azione sono: nei reparti di Riabilitazione e nell'Ospedale di Comunità presso l'Ospedale di Conselve; domiciliare ad anziani segnalati da alcuni Comuni; Presso Casa di riposo Comune di Montagnana; coordina il Progetto Sollievo "Nuovi Orizzonti" per i malati di Alzheimer nel territorio della

condividere esperienze, esempi di vita quotidiana e dare consigli o, semplicemente, condividere i sentimenti e i cambiamenti che l'arrivo di questa malattia porta all'equilibrio familiare.

• SPORTELLO TELEFONICO

È un servizio di sportello di ascolto destinato sia ad anziani che vivono da soli, o malati che hanno poca mobilità, sia a chi vuole chiamare in Associazione per avere informazioni e indicazioni relativamente ai servizi offerti.

• COCCOLA TERAPIA

Tra le attività anche la "Coccola terapia" che vede i volontari impegnati in un servizio di "coccola" nei confronti degli utenti della Casa di Riposo di Montagnana tramite piccoli gesti di cura della persona (piega, smalto, creme, ecc.).

• LAST MINUTE DISPENSA ALIMENTARE

Il martedì e il venerdì dalle 14.00 alle 16.00, a richiesta su appuntamento, la nostra sede è sempre aperta per essere a disposizione di chi ha bisogno di informazioni e indicazioni per approcciarsi ai servizi offerti dall'Associazione.

• SERVIZI OSPEDALIERI

L'AVO presta servizio presso l'Ospedale Civile di Conselve in convenzione con l'A. ULSS6 sia nel Centro di Riabilitazione sia nell'Ospedale di Comunità. Questo gruppo di volontari, in collaborazione con il personale di reparto, offre un servizio di compagnia e di ascolto. È inoltre di supporto durante l'orario dei pasti e fa dei piccoli favori (come andare a prendere il giornale) o aiutare le persone ricoverate a camminare, sempre previo permesso del personale medico.

CONTATTI

 Via V. Emanuele, 22 c/o Osp. Civile - 35026 Conselve (PD)

 avoconselve@libero.it  348.5390157

QUANDO

 Martedì, Venerdì: 14.00-16.00



CHI SIAMO

Attualmente siamo quattordici volontari.

Ci si rivolge a famiglie e/o persone sole e in stato di necessità.

Sono tutte famiglie con ISEE inferiore o pari, per l'anno 2025, a € 9.360,00 o a quelle, anche con ISEE superiore alla soglia prevista, purché segnalate dai Servizi Sociali del Comune di residenza.

Oltre ai residenti nel Comune di Conselve fanno capo alla nostra struttura i residenti nei Comuni di Anguillara Veneta - Bagnoli di Sopra - Bovolenta - Cartura - Terrassa Padovana - Tribano.

Il nostro compito è quello di fornire una volta al mese dei “pacchi” alimentari e gli alimenti ci vengono forniti dal BANCO ALIMENTARE - Magazzino Territoriale di Verona.

Altri alimenti, in maggioranza freschi, ci vengono forniti una volta la settimana (mercoledì) dal supermercato Eurospin di Maserà di Padova e, quando ne hanno disponibilità, dal Laboratorio di Analisi Alimentari EPTA NORD di Conselve.

Al mercoledì si favoriscono le famiglie numerose che si trovano in situazioni di criticità.

Attualmente abbiamo in carico 203 famiglie (104 a Conselve) composte complessivamente da 568 persone (312 a Conselve) e al loro interno ci sono 28 bambini/e con meno di 2 anni (18 a Conselve).

CONTATTI



P.zza XX Settembre, 51 - 35026 Conselve (PD)



caritas.conselve@gmail.com



345.7767970



Osvaldo Fortin



338.5616433

QUANDO



La distribuzione generalizzata è un sabato al mese (eccetto nel mese di agosto nel quale non sono previste distribuzioni), fissato mensilmente (ai beneficiari viene comunicato in occasione della distribuzione precedente).

L'orario per la distribuzione è dalle 8.30 alle 11.00 e viene effettuato in Patronato Canossiano con entrata da Via Vittorio Emanuele II n.25 - Conselve (PD).

Le distribuzioni settimanali del mercoledì vengono fatte, sempre nello stesso posto, con chiamata personale dei beneficiari.





CHI SIAMO

Ci rivolgiamo a persone o famiglie in difficoltà e/o con bisogni di varia natura:

- Offriamo vestiario, mobili, stoviglie, ausili per l'infanzia;
- Seguiamo adulti stranieri nell'apprendimento della lingua italiana attraverso corsi diurni e serali;
- Aiutiamo a cercare lavoro;
- Offriamo accoglienza a soggetti singoli o nuclei familiari che si trovano in situazioni di emergenza abitativa;
- Ci incontriamo periodicamente con un gruppo di persone per consolidare le amicizie, le conoscenze e l'ascolto.

CONTATTI



Piazza XX Settembre, 51 - 35026 Conselve (PD)



Don Claudio Zuin - Canonica ☎ 049.5342748



Lazzarin Tamara ☎ 349.8493298 ✉ lazzarin.tamara@hotmail.it

QUANDO



Lunedì: 15.00-18.00

Mercoledì: 09.00-12.00

Sabato: 09.00-12.00



8. CASA DI RIPOSO BEGGIATO



Casa di Riposo
F. Beggiato



CHI SIAMO

Casa di Riposo servizio residenziale a carattere socio-sanitario: persone anziane non autosufficienti, posti disponibili:

- 110 non autosufficienti - 6 autosufficienti

Centro Diurno Santa Chiara: persone anziane non autosufficienti, 20 posti

Servizi Territoriali:

- Conselve Ospitale: 1 appartamento con due stanze, due bagni, cucina; opera in convenzione con la Caritas parrocchiale per accogliere persone in stato di emergenza sociale o comunque in stato di bisogno.
- Casa Mondì: 8 mini alloggi (unità abitative) per anziani ultrasessantacinquenni autosufficienti.

CONTATTI

Casa di Riposo residenziale 📍 Via Fossalta, 4 - 35026 Conselve (PD)

✉️ assistenzasociale@casadiriposobeggiato.it

✉️ amministrazione@casadiriposobeggiato.it

☎️ 049.9500732 - 049.9500656

Centro Diurno Santa Chiara 📍 Via Fossalta, 8 - 35026 Conselve (PD)

✉️ cdsantachiara@casadiriposobeggiato.it

✉️ amministrazione@casadiriposobeggiato.it

☎️ 375.9205947 - 049.9500732 - 049.9500656

Casa Mondì 📍 Via Traverso 1/A - 35026 Conselve (PD)

✉️ servizi.territoriali@casadiriposobeggiato.it

✉️ amministrazione@casadiriposobeggiato.it

☎️ 375.9205947 - 049.9500732 - 049.9500656

QUANDO



Casa di Riposo residenziale: 365 giorni all'anno, 24 ore su 24
Centro Diurno Santa Chiara: dal Lunedì al Venerdì, 8.30-16.30





CHI SIAMO

Il Centro di Ascolto Vicariale per le Povertà e le Risorse è un servizio di Caritas Italiana e si rivolge a persone e famiglie che si trovano in momentanea insicurezza sociale ed economica cercando di accompagnarle in un percorso di sostegno individualizzato per uscire dalle loro difficoltà.

Il centro di ascolto è composto da un gruppo di volontari che attraverso degli incontri entrano in contatto con i bisogni del cittadino.

In seguito tali necessità verranno affrontate in equipe valutando le possibilità di risposta al disagio espresso, in collaborazione anche con le istituzioni del territorio.



CONTATTI



Sede legale:

P.zza Giacomo Matteotti, n. 23 - 35022 Anguillara Veneta (PD)



Sportello di Ascolto:

P.zza XX Settembre, n. 57 - 35026 Conselve (PD) (sede Caritas)



cda.conselve@caritaspadova.it



389.5038479



Alessandro Riello - Responsabile

QUANDO



Gli incontri si svolgono:

- Martedì: 18.00-19.00
previo appuntamento telefonico nella sede di Conselve
- Giovedì: 18.00-19.00
previo appuntamento nella sede di Anguillara Veneta



CENTRO PER L'IMPIEGO



CHI SIAMO

Centro impiego CONSELVE è una struttura decentrata dell'Amministrazione Provinciale di Padova, a seguito del D.Lgs 469/97 e del D.Lgs 181/00.

Svolge funzioni ed eroga servizi in materia di gestione del collocamento, di preselezione, di incontro tra domanda e offerta del lavoro, di orientamento al lavoro, di iniziative volte ad incrementare l'occupazione e prevenire lo stato di disoccupazione.

A chi è rivolto/soggetti interessati:

- Soggetti in età lavorativa che siano in cerca di prima occupazione (inoccupati);
- Disoccupati in cerca di occupazione;
- Datori di lavoro che siano alla ricerca di personale;
- Persone che desiderano cambiare lavoro o migliorare la propria posizione lavorativa, valutare l'opportunità di aggiornamento;
- Soggetti che chiedono attestazioni o certificazioni;
- Pubbliche Amministrazioni.

Per la richiesta di documenti DID Dichiarazione di Immediata disponibilità, Certificati, stati di disoccupazione, altri documenti, si prega di contattare direttamente la direzione del centro per l'impiego di Conselve.

QUANDO



Lunedì	09.00-13.00	15.00-17.00
Martedì	09.00-13.00	
Mercoledì	09.00-13.00	15.00-17.00
Giovedì	09.00-13.00	
Venerdì	09.00-13.00	



CONTATTI



Via Leone Traverso, 2 - 35026 Conselve (PD)
049.7448041



CHI SIAMO

Il Centro Veneto Progetti Donna è un'Organizzazione di volontariato che dal 1990 è impegnata a contrastare la violenza contro le donne* intra ed extra familiare, promuovendo la riflessione e il dibattito per il cambiamento culturale, la sensibilizzazione e la prevenzione del fenomeno della violenza sulle donne*.

Gestisce 5 Centri antiviolenza, nei Comuni di Padova, Cittadella, Este, Piove di Sacco, Rubano, e 8 sportelli a Cadoneghe, Padova, Camposampiero, Abano, Conselve, Borgo Veneto, Solesino, Vigodarzere. Inoltre offre la possibilità di accogliere

le donne* che hanno necessità di essere ospitate grazie a 7 case rifugio a indirizzo segreto.

Possono rivolgersi al Centro Veneto Progetti Donna donne* maggiorenni, italiane e straniere, di qualunque estrazione sociale, orientamento sessuale e le persone socializzate come tali.

I Centri e gli sportelli sono luoghi sicuri in cui, con riservatezza e rispetto, si trova ascolto. Le operatrici si impegnano ad accogliere le donne* e i loro figli/e che si trovano in difficoltà a causa della violenza subita.

Vengono svolte attività di: ascolto, sostegno psicologico, sostegno legale, accompagnamento ai servizi, orientamento all'inserimento sociale e lavorativo, empowerment e sviluppo delle competenze, rete con le Istituzioni e tutte le realtà del privato e del pubblico coinvolte, sostegno alla genitorialità come riconnessione dei legami madre figli/e in seguito alla violenza.

È attiva inoltre la linea "Lesvia", la linea lesbica antiviolenza che offre uno spazio di ascolto

e sostegno alle persone LBT che subiscono violenza all'interno delle loro relazioni o che non si sentono sicure rispetto a quello che stanno vivendo e che sentono il bisogno di un confronto con operatrici esperte sul tema.

Tutti i servizi sono completamente gratuiti per le donne* che ne usufruiscono. Ogni percorso è personalizzato e viene promosso l'empowerment, l'autonomia e l'autodeterminazione della donna* sostenendola in ogni sua scelta.

Il Centro Veneto Progetti Donna garantisce la privacy e tutela la riservatezza delle donne* che vi si rivolgono. Non obbliga la donna* a denunciare e non agisce a sua insaputa. Nessuna azione è attivata dall'operatrice senza informare la donna*. È inoltre possibile contattare il Centro in modo anonimo, senza rivelare il proprio nome.

Il Centro Veneto Progetti Donna svolge anche numerose attività di sensibilizzazione e prevenzione attraverso l'organizzazione di eventi, formazioni, percorsi educativi nelle scuole e campagne di comunicazione con l'obiettivo di lavorare sulle cause della violenza e promuovere cambiamento culturale.

CONTATTI

È possibile contattare il Centro Veneto Progetti Donna per chiedere informazioni o fissare un appuntamento con le operatrici tramite:

☎ Il Numero Verde provinciale 800.81.46.81
attivo dal Lunedì al Venerdì dalle 8.00 alle 20.00

☎ La segreteria telefonica attiva tutti i giorni 24 ore su 24
al numero 049.8721277

✉ L'indirizzo email info@centrodonnapadova.it e, in caso fosse necessario, specificare nella mail la richiesta del servizio di interpretariato LIS o altre esigenze particolari.

Per contattare Lesvia, la linea lesbica antiviolenza:

☎ chiamare 800.81.46.81 dal Lunedì al Venerdì dalle 17:00 alle 20:00 scegliendo l'opzione 2

**CHI SIAMO**

ENAIP Veneto progetta e gestisce corsi di formazione professionale per giovani, adulti, aziende.

Eroga inoltre servizi di orientamento e di accompagnamento al lavoro.

Le attività svolte dalla Scuola nell'ambito della formazione professionale, dell'orientamento e accompagnamento al lavoro sono molteplici, le nostre azioni sono sempre il risultato di un percorso personalizzato, costruito insieme alle persone e alle

aziende e si articolano nelle seguenti aree:

- Attività di orientamento professionale e accompagnamento al lavoro;
- Formazione di base e iniziale per l'assolvimento del diritto-dovere all'istruzione e alla formazione;
- Formazione per apprendisti e in sistema duale;
- Formazione di secondo livello post-qualifica e post-diploma;
- Formazione nel settore sociale - Operatore Socio Sanitario O.S.S.;
- Politiche al lavoro finanziate - Programma Garanzia Occupabilità Lavoro G.O.L.;
- Voucher Rafforzato Disabilità;
- Voucher Rafforzato Common Ground;
- Formazione dei formatori;
- Formazione continua rivolta alla riqualificazione ed aggiornamento di operatori e tecnici aziendali;
- Formazione per operatori della Pubblica Amministrazione;
- Promozione della cultura d'impresa e dell'attività imprenditoriale, assistenza per la creazione d'impresa.

CONTATTI

Via Martiri della Libertà, 17 - 35026 Conselve (PD)

✉ conselve@enaip.veneto.it ☎ 049.5384325



Dott.ssa Cinzia Mattiolo - Coordinatrice Area Adulti Impresa



cinzia.mattiolo@enaip.veneto.it



Dott.ssa Valentina Gaburro

Responsabile Scuola di formazione professionale



valentina.gaburro@enaip.veneto.it

QUANDO

Dal Lunedì al Venerdì 08.30-13.00 14.00-18.00



**CHI SIAMO**

Opera al servizio dei giovani e dei lavoratori per lo sviluppo della loro professionalità e per la loro promozione personale e sociale.

Si rivolge a:

- Immigrati;
- Disoccupati – inoccupati;
- Persone con legge 68/99;
- Per reinserimenti/inserimenti lavorativi di persone.

ENGIM VENETO
ENTE FORMAZIONE PROFESSIONALE
POLITICHE ATTIVE DEL LAVORO

Capofila progetto territoriale Passi: Il progetto PASSI si rivolge a persone lontane dal mondo del lavoro, immigrati o persone che necessitano di orientamento e accompagnamento al mondo del lavoro: sostegno psicologico e corsi di lingua italiana.

Progetti attivi:

- Assistenti familiari (formazione);
- GOL;
- Voucher rafforzato COMMON GROUND.

CONTATTI

Barcaro Ombretta



servizilavoro@engimve.it



366.5713148

QUANDO

Sportello dal Lunedì al Venerdì 9.00-18.00





CHI SIAMO

L'Associazione "Filo d'Argento" si occupa del trasporto sociale di anziani e persone sole per cure, visite, esami e altre necessità.

CONTATTI

📍 Via Vittorio Emanuele II, 10 - 35026 Conselve (PD)

👤 Presidente: OLMINO Luciano

Per prenotare i trasporti è necessario telefonare al numero:

☎ 049.9598219





WWW.IRPEA.IT



CHI SIAMO

Ci rivolgiamo ai giovani tra i 18 e i 29 anni, disoccupati, inattivi e in cerca di orientamento.

L'obiettivo del progetto, finanziato dalla Regione Veneto, è quello di fornire l'accesso al mondo del lavoro attraverso:

- Consulenze individuali personalizzate;
- Laboratori creativi, artigianali e multimediali;
- Attività formative per lo sviluppo delle competenze personali e sociali per favorire l'entrata nel mercato del lavoro.

CONTATTI



Sala Civica Vitanova P.zza Dante 5 - 35026 Conselve (PD)



giovanienergie@irpea.it



389.2936043

QUANDO



Tutti i Giovedì dalle 15.00 alle 17.00





CHI SIAMO

Si rivolge agli anziani che si trovano soli, senza particolari motivazioni o che stanno attraversando un periodo difficile della loro vita, sia come conseguenza di qualche malattia o solitudine (vedovanza o senza familiari vicini).

È uno spazio dove socializzare, aprirsi e farsi compagnia per rendersi disponibile a chi ha bisogno aiutandosi a vicenda con totale libertà alle nuove amicizie.

Non si propone un cammino specifico di formazione, ma solo condividere la propria vita senza etichette

né pregiudizi, sapendo guardare con curiosità per vedere dove queste nuove amicizie ci portano.

Intendiamo l'amicizia come quel dare la mano camminando insieme, esercitando in ogni incontro l'ascolto, l'apertura del cuore, attenzione ai bisogni di chi è in difficoltà.

Ogni partecipante è invitato a proporre le attività che desidera realizzare all'interno del gruppo.

L'educatrice stimola il lavoro creativo, la realizzazione di giochi che portino al ridere, al divertimento, creando anche momenti di riflessione che aiutino a vedere la propria vita in positivo.

Tutto ciò ha lo scopo di dare significato alla vecchiaia, offrendo alla persona anziana che partecipa agli incontri un senso di appartenenza alla comunità. Anche se malati o non più 'produttivi', gli anziani sono ancora capaci di donare molti frutti: i frutti della tenerezza, che scaturiscono da una vita vissuta pienamente nell'amore verso gli altri.

CONTATTI



Canonica della Parrocchia di Conselve



María de los Dolores Vázquez Àvila



lolivazquezavila@gmail.com



342.9285254

QUANDO



Tutti i Martedì dalle 16.00 alle 18.00





CHI SIAMO

Un gruppo che nasce dall'intenzione di creare degli oggetti da vendere al mercatino della solidarietà a scopo di beneficenza.

La solidarietà estesa porta alla creazione di legami significativi, valorizzando il contributo di ogni singolo cittadino che in base alle proprie capacità dà il proprio contributo.

CONTATTI

📍 Patronato di Conselve ed i Padri Canossiani
👤 Gabriella ☎ 339.1401966

QUANDO

📅 Gli incontri si svolgono: Venerdì dalle 15.00-18.00





Punti di ritrovo:

- Ore 9.00 Via Fani (parcheggio dietro al Prix)
- Ore 9.05 Via da Gaibana (parcheggio davanti al civico 10)
- Ore 9.15 Chiesa di Palù
- Ore 9.25 Chiesa di Beolo



CHI SIAMO

Il Pulmino, guidato da volontari, è utilizzato sia per svolgere una funzione assistenziale ai cittadini e alle cittadine con disabilità, ridotta capacità motoria, privi di rete familiare o in condizione di fragilità sociale, sia per rispondere al bisogno di socialità e relazione.

Può essere utilizzato, previa prenotazione, per accompagnamento a visite e controlli medici.

Il mezzo è attrezzato di elevatore omologato per il trasporto di persona non deambulante con sedia a rotelle e di altri tre passeggeri.

Il Pulmino Amico può essere usufruito dalle persone over 60 o con fragilità motoria per raggiungere il mercato settimanale (mercoledì) con partenza in determinati punti e con ritorno a Piazza Dante (ore 11.30). È necessaria la prenotazione entro il lunedì. In caso di maltempo il servizio sarà sospeso.

CONTATTI

☎ 347.6373910

Chiamare dal Lunedì al Venerdì ore 9.00-12.00





CHI SIAMO

La comunità Raggi di Sole nasce a Conselve nel 1982 è composta da persone diversamente abili, familiari, amici-volontari, una Madre ed un Padre Canossiani, circa cinquanta componenti.

Gli incontri avvengono periodicamente, minimo una volta al mese, creando legami sempre più profondi.

Nella comunità Raggi di Sole la diversità è una ricchezza ed ognuno nel suo specifico è un grande dono per l'altro.

Negli anni il gruppo ha aderito al movimento “Fede e Luce”, presente in Italia ed in tutto il mondo, con il quale condividiamo lo stesso spirito di apertura verso i Fragili.

Il gruppo al suo interno ha un organismo di coordinamento detto “Equipe” che segue la programmazione e l'organizzazione degli incontri e delle attività che si svolgono durante l'anno, composto da due Ragazzi diversamente abili, due genitori, due amici e i due religiosi.

Ogni amico ha una particolare attenzione per uno o due Ragazzi diversamente abili e cerca il più possibile di essere presente anche in famiglia nella loro quotidianità.

Ai nostri incontri mensili si inizia con un momento di accoglienza, si approfondisce un brano del Vangelo, scelto tenendo conto del cammino proposto dal carnet di Fede e Luce, che viene mimato perché penetri meglio nei cuori di tutti e poi in piccoli gruppi di scambio, ognuno nella propria esperienza, si condivide ed approfondisce il tema. L'incontro termina con un momento di festa, chiacchiere ed auguri per i compleanni del mese.

Un tempo molto importante nel nostro cammino è la vacanza estiva, infatti andiamo tutti

una settimana in montagna ad ammirare la natura, approfondire le nostre amicizie e a far crescere la nostra fede, vivendo insieme come una grande famiglia.

Abbiamo cura di seguire i nostri Ragazzi e famiglie, aiutandoli a vivere con libertà e a condividere i propri doni nella Comunità, trovando il loro posto e facendo scoprire ad ognuno che la diversità è un dono.

CONTATTI



Patronato di Conselve ed i Padri Canossiani



Daniela Gelmini



gelmini.dani@gmail.com

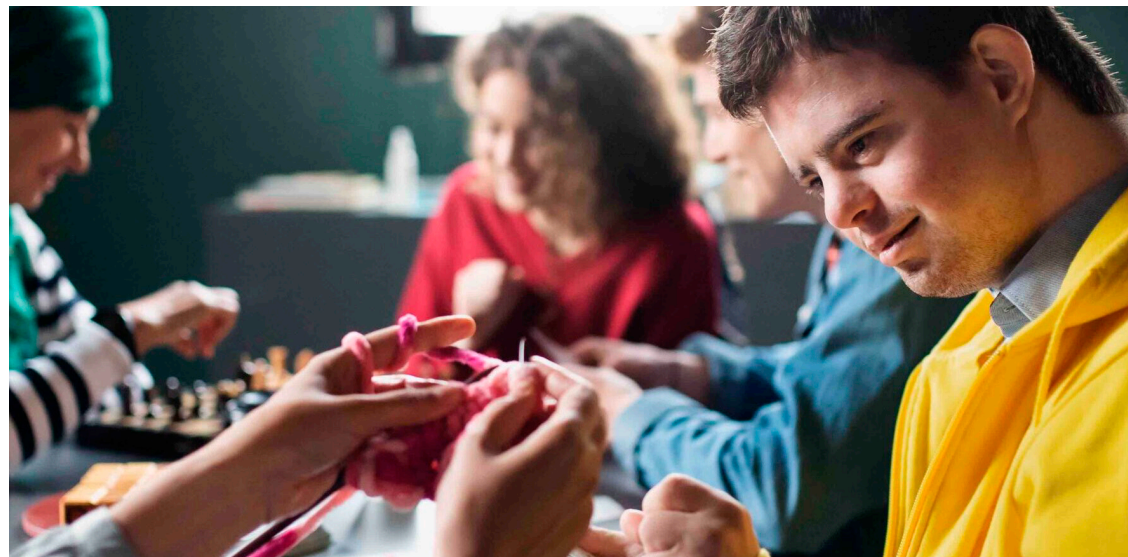


328.9576960

QUANDO



Contattare la referente per sapere le date degli incontri





CHI SIAMO

Il doposcuola del circolo Noi del patronato Canossiano di Conselve conosciuto col nome di progetto: "Al Tavolo delle Idee" è uno spazio di aggregazione rivolto ai bambini e ai ragazzi di Conselve. Non è solo uno spazio compiti, ma un luogo che si pone come obiettivo di essere un ambiente accogliente per tutti i bisogni dei bambini. Lo scopo non è solo didattico, ma anche la possibilità di stringere nuove amicizie, supportare la famiglia nella crescita dei propri figli, sviluppare spazi di confronto e formazione per i ragazzi, creare occasioni culturali attraverso uscite in luoghi quali musei, fattorie didattiche e altro ancora.

Il progetto è iniziato nel lontano 1995 con un gruppo di volontari supportati dai padri, la necessità di renderlo più efficiente e strutturato, ha introdotto la presenza di figure professionali adeguatamente formate.

Il progetto è coordinato infatti da un educatore professionale e da una psicoterapeuta che seguono i ragazzi, insieme ad un nutrito gruppo di volontari e mantengono un rapporto costante con la scuola ed i servizi sociali.

Il progetto collabora inoltre con le scuole secondarie di secondo grado (istituti superiori) di Conselve e Monselice dando spazio agli studenti che devono fare l'attività di alternanza scuola/ lavoro, con l'università di Padova per i tirocini delle facoltà di Psicologia e di Scienze dell'Educazione e con gli scout AGESCI di Conselve per l'anno di servizio esterno all' associazione. Infine collabora anche col tribunale dei minori di Venezia per situazioni critiche presenti nel territorio, mettendosi a disposizione per situazioni legate ai lavori socialmente utili e al Centro di affidi di Monselice.

CONTATTI



Patronato Canossiano di Conselve, via Vittorio Emanuele II, 25.



Emanuele Drago Educatore professionale



leledrk@yahoo.it



349.0595756

QUANDO



Orario primaria (elementari): Tutti i Martedì ed i Giovedì
15.00-16.30 per i bambini che frequentano la scuola Diego Valeri
16.30-18.00 per i bambini che frequentano la scuola Leonardo da Vinci

Orario secondaria (medie):

Due pomeriggi da concordare tra Lunedì, Martedì, Giovedì e Venerdì
dalle 14.30 alle 18.30.





CHI SIAMO

Giovani e Amici è una Cooperativa Sociale a scopo plurimo che dal 1989 costruisce risposte ai bisogni delle persone in situazioni di fragilità e le sostengono nel processo di autorealizzazione, erogando servizi educativi, assistenziali e attivando interventi di inclusione sociale:

OPPORTUNITA' DIURNE

- I Progetti Innovativi di accompagnamento all'inclusione e all'occupabilità sono finalizzati per dare risposte ai bisogni espressi da parte di persone con disabilità con minor bisogno di sostegni, le cui potenzialità non troverebbero piena espressione nel servizio di Centro Diurno.
- Il Centro Diurno (CD) è un servizio territoriale a carattere diurno rivolto a persone con disabilità dai 18 ai 64 anni con diversi bisogni di sostegno, per le quali non sia possibile prevedere un inserimento in un contesto lavorativo. Fornisce interventi assistenziali educativi, di cura e di inclusione sociale.

OPPORTUNITA' RESIDENZIALI

Il Gruppo Appartamento (GA) è un servizio territoriale che accoglie adulti con disabilità senza famiglia o impossibilitati a viverci (L.R. 22/2002). "Il Trifoglio", attivo dal 2010 nell'A. ULSS 17, offre accoglienza e gestione della vita quotidiana in un ambiente familiare, favorendo tutela, sviluppo delle abilità residue e autonomie domestiche e sociali, oltre all'integrazione nel territorio. È operativo tutto l'anno. Il personale (operatori, OSS, educatori, psicologi) è presente h24 nei festivi e dalle 16.30 alle 8.00 nei giorni feriali, quando gli ospiti sono in struttura. Gli appartamenti si trovano a Conselve, Monselice, Cartura, Terrassa Padovana e San Pietro Viminario.

OPPORTUNITA' OCCUPAZIONALI

La Cooperativa offre opportunità occupazionali e di inclusione per persone fragili, con accesso definito insieme ai servizi territoriali.

UMAMI Bistrot: bar con pasticceria artigianale, rivendita pane (anche a domicilio) e quotidiani. Offre lavoro a persone fragili, categorie protette e persone con disabilità intellettiva/psichica, oltre che a lavoratori normodotati secondo CCNL.

UMAMI Factory: edicola, fioreria, libreria, negozio di giocattoli e laboratorio creativo che ospita progetti innovativi per persone con disabilità medio-lievi, favorendo apprendimento e reinserimento lavorativo.

UMAMI Lab: laboratorio artigianale dedicato al confezionamento e a lavorazioni conto terzi per l'inclusione di persone con disabilità o marginalità.

UMAMI Start: laboratorio di orientamento al lavoro che valuta competenze, potenzialità e supporta nella stesura del curriculum e nella ricerca attiva.

CONTATTI

Via Navegauro, 50 - TERRASSA PADOVANA (PD)

info@giovaniamici.org 049.5383389

QUANDO

Dal lunedì al venerdì 09.00-16.00





SERVIZI NEL CONSELVANO

UNA GUIDA PER ORIENTARSI

CITTÀ DI CONSELVE - SERVIZI SOCIALI

PIAZZA VENTI SETTEMBRE, 9

35026 CONSELVE (PD)

TEL 049 959 6562

EMAIL sociale@comune.conselve.pd.it